



+ 設備点検支援システム  
**WorkfloPlus**

WorkfloPlus is digital work instructions for your work. Workers with WorkfloPlus can accomplish their work step-by-step Offline and Online without paper instructions. This tool-kit can realise to get detailed audit, GPS location Personalised Reporting via Device agnostic designed for Head Mount Display, Android and iOS plus Laptop/PC' s Connecting and Integrating field staff to back office systems and support teams.

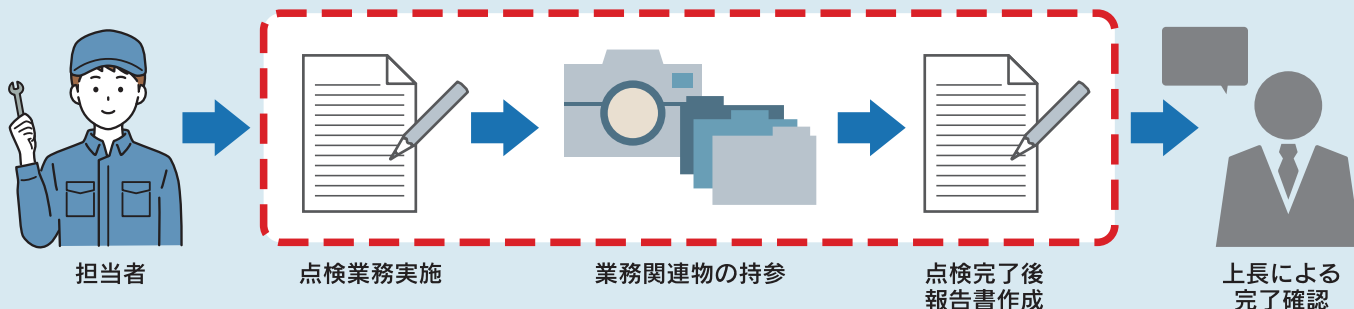
# WorkfloPlusとは

WorkfloPlus(WF+/ワークフロープラス)は、現場担当者が担う日々の設備点検や保全などの業務支援を目的に、英国のINTOWARE社が開発したシステム及びモバイルアプリケーションです。WorkfloPlusは、スマートフォン、ウェアラブルデバイスを活用することができ、業務の正確性と効率化を図るとともに、業務ノウハウの蓄積も同時に行うことができます。さらに、点検業務等の結果をタイムリー且つ効果的に利活用することで、業務の生産性や安全性に寄与します。

## 従来の点検業務イメージとWorkfloPlus

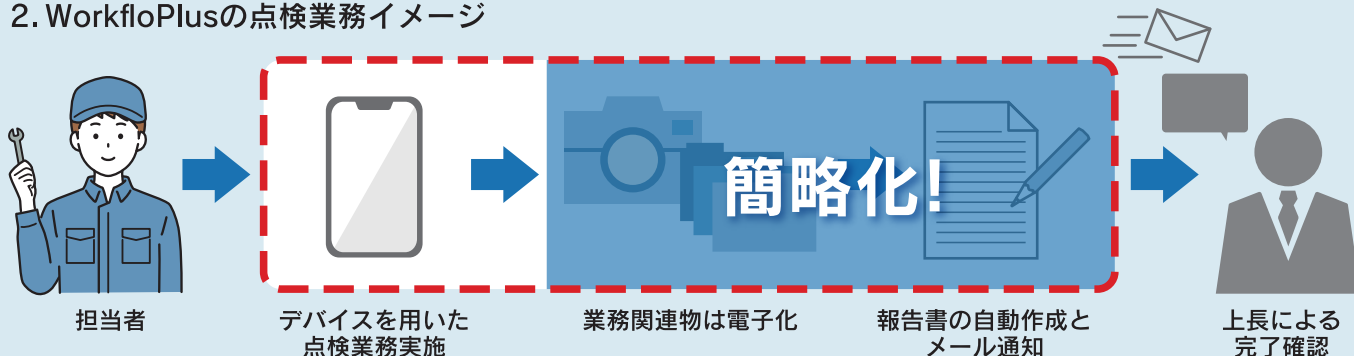
### 従来の業務フローイメージ

#### 1. 従来の点検業務イメージ



### WorkfloPlusの業務フローイメージ

#### 2. WorkfloPlusの点検業務イメージ



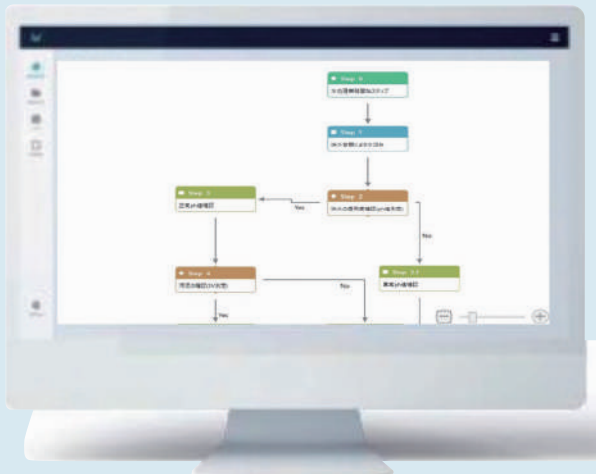
従来、点検業務の際に、マニュアル等の紙媒体やカメラの持参が必要になります。業務ではマニュアルに記載された手順を確認、カメラ等でのエビデンスを取得、結果を点検台帳等に記載します。業務完了後は報告書の作成や専用システムへの入力作業などが発生することもあります。一方、WorkfloPlusはモバイルアプリ上で手順が表示されます。手順には、文字による指示だけでなく静止画・動画・PDFといったデータファイルを添付することができ、注意点やコメントも残せるため、業務中における作業ミスを軽減します。業務完了後は、報告書が自動作成され、上長へメール通知すると同時にデータとしてオンラインで管理、見える化することが可能です。

# WorkfloPlusの運用

## システム運用の流れ ～ワークフロー作成 & 登録～

### 1) 業務(点検/保守)実施のためのワークフロー作成

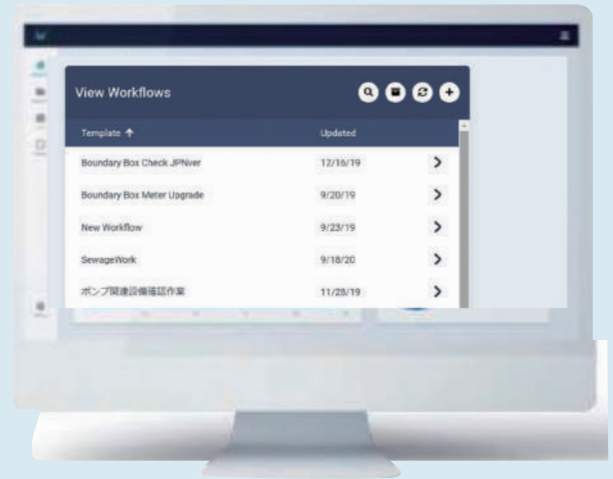
管理者は現場担当者が実施するワークフローを作成します。



ワークフロー画面

### 2) 作成したワークフローをダッシュボード画面からアップロード

管理者は作成したワークフローを圧縮ファイルへエクスポートし、ダッシュボード画面でアップロードします。



ダッシュボード画面

## システム運用の流れ ～業務開始～

### 1) WorkfloPlusアプリにワークフローをダウンロード

担当者は管理者がアップロードしたファイルをWorkfloPlusアプリにダウンロードします。



業務に必要なファイルを選択してダウンロード

ダウンロード後、スマートフォンで業務開始

### 2) スマートフォンで業務開始

担当者はワークフローをダウンロード完了後、指示の流れに沿って業務を開始します。



## システム運用の流れ ～報告通知～

### 1) 業務完了後、自動で報告書作成

業務終了すると業務完了の画面が表示され、完了と共に報告書が作成されます。

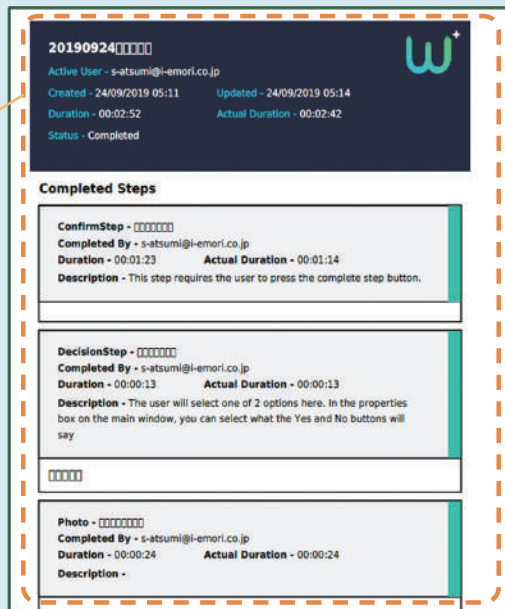


業務名、担当者名やエビデンス結果が報告書に反映

業務完了するとサーバ側で自動的に報告書が作成

### 2) 報告書はメールで通知

業務終了すると業務完了の画面が表示され、完了と共に報告書が作成されます。



## ポイント



ここ!

緊急問合せ

担当Aスマホ (緊急問合せ)



担当Aスマホ

業務中でも緊急の問合せが必要な際、シームレスに他のアプリと連携し、遠隔支援します。呼び出した別アプリから上長へスムーズに連絡することを可能にします。(例: Microsoft Teams対応)

※事前に通話アプリのインストールが必要です。



業務引継ぎ

ここ!

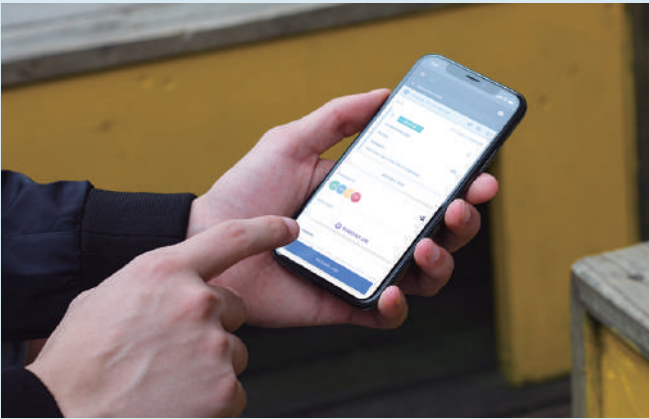
担当Aスマホ (引継ぎ)



担当Bスマホ (引継ぎ)

設備点検や保守作業では、業務の引継ぎの可能性もあります。担当Aから担当Bへ引継ぎが必要な場合、「転送」機能で、業務の途中や別業務の引継ぎを可能にします。

# WorkfloPlusの特長

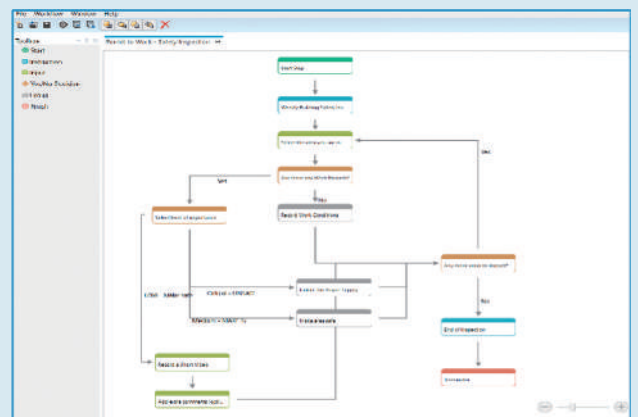


## ①アプリを用いた支援による 正確性と業務効率の向上

アプリからの指示は、1つずつ表示し正確性を向上します。また、業務上における注意点のポップアップや指示動画・画像等で支援することで、業務遂行の効率向上を図ります。

## ②デジタルワークフローによる 業務手順の見える化

アプリの指示はデジタルワークフロー(DWF)で作成されます。DWFに昇華することで、業務手順の見える化や隠れたノウハウを顕在化し、属人化を防ぎます。

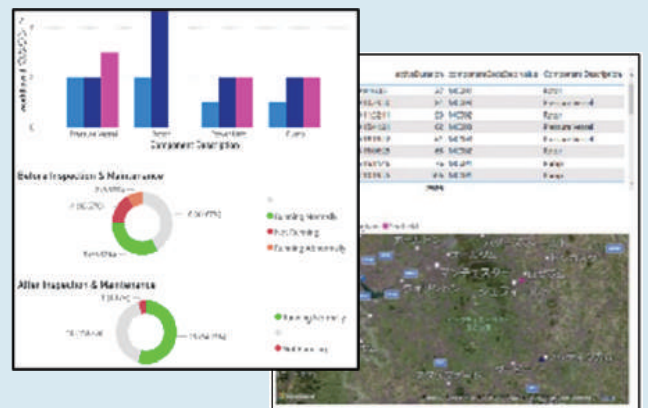


## ③カスタマイズ可能な 報告書フォーマット

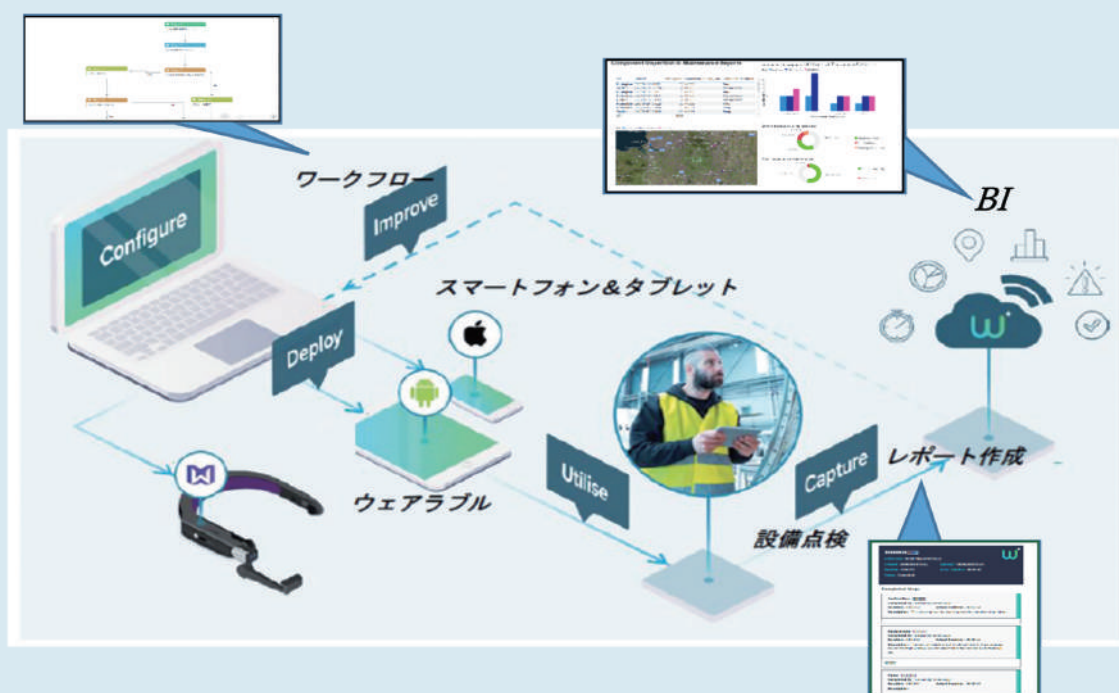
様々な用途で使用される報告書はデフォルトのフォーマットを使用できるだけでなく、必要に応じて報告書フォーマットをカスタマイズすることも可能です。

## ④報告書通知の自動化と データの利活用

報告書は業務完了後、バックエンドにて自動作成・メールで通知することで効率化を図ります。また、BIツールと業務タスクデータ(設備点検回数、業務実施日、位置情報等)との組合せで、潜在的なデータの利活用を可能にします。



# WorkfloPlus全体イメージ



WorkfloPlusご利用システム条件	
Android	バージョン 5.1 以上
iOS	バージョン 13.0 以上
Realwear HMT	バージョン 11.0 以上
対応ブラウザ	Google Chrome / Firefox / Safari
WorkfloPlus Editor	.NET 4.5
	Windows7 以上
	500MBのディスク容量

※本システム条件は予告なく変更される場合がありますので、最新情報はお問合せ下さい



The Ingenuity Centre, Jubilee Campus University of Nottingham, Nottingham, NG72T

URL : <https://www.intoware.com/>

国内販売代理店



株式会社 江守情報

お問合せ先(東京支店)

〒112-0004 東京都文京区後楽1-4-14 後楽森ビル16F

TEL:03-6801-5910 FAX:03-3812-1501

Email: wf-plus@i-emori.co.jp