

「いえのおと」サンプルデモ



スマートフォンによる照会は縦画面、タブレットやPCは横画面に最適化されて画面デザインされています。



スマートフォン、タブレット、PC端末からID、パスワードを入力してログインします。
(デモ用IDはdemo、パスワードはdemodemoです)

ポートフォリオを選択します。

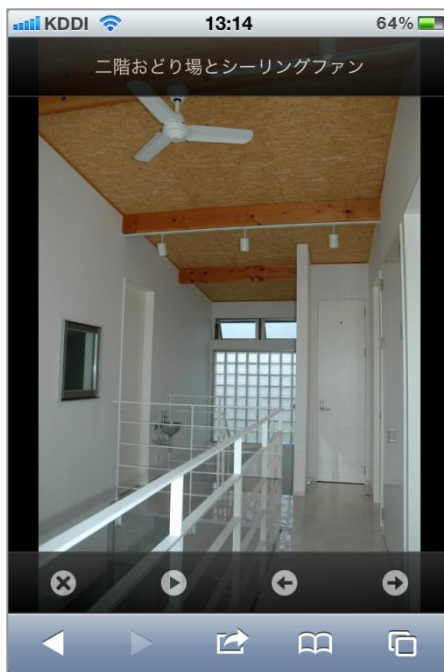


ポートフォリオの一覧が表示されます。
見たい物件をタップします。

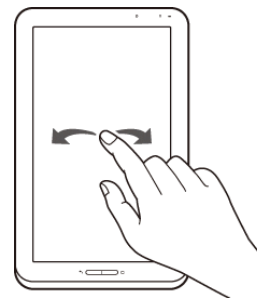
「いえのおと」サンプルデモ



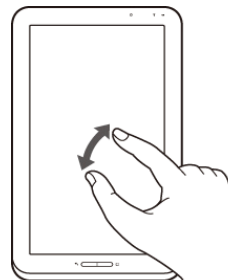
サムネイル画像の一覧が表示されるので、画像をタップします。



画像が詳細表示されます。画像をタップすることでコメント、ツールアイコンの表示/非表示を切り替えます。



画像を左右にフリックすることで前後の画像にスライドします。



画像をピンチすることで拡大/縮小が可能です。ダブルタップで最大まで拡大します。

Androidではピンチによる操作ができません。ダブルタップで拡大・縮小が可能です。

PCからの操作の場合、フリック、ピンチの操作は行えません。画像上でマウスを左右にドラッグ操作（またはツールアイコンの左右ボタン）することで画像スライド、ダブルクリックで拡大、縮小の操作を行います。



詳細画面を閉じる スライドショー開始 前後の写真に移動

「いえのおと」サンプルデモ



「ポートフォリオ (タグ別)」から任意のタグが登録されている画像のみを抽出して表示することができます。

登録されている全ての物件の画像から「吹抜け」や「ウッドデッキ」などの画像のみを抽出し、お客様への提案にご利用できます。



トップメニューからキャビネットを選択すると、登録されているファイルの一覧が表示されます。

iPhone/iPadは別ウィンドウでPDFが表示されます。

Androidは一度ダウンロードを行い、PDFビューアで表示します。

アプリやウィンドウを切り替えることでキャビネット一覧のページに戻ります。

操作方法やサービスに関するお問い合わせは下記までお問い合わせ下さい。

江守商事株式会社

情報システム事業部 ネットシステム営業

「いえのとおと」サポート担当

電話 : 0776-36-8631

FAX : 0776-36-8133

営業時間 : 月～金曜 8:30～17:30

土・日・祝日およびお盆・年末年始を除きます。

メール : info@ienote.jp